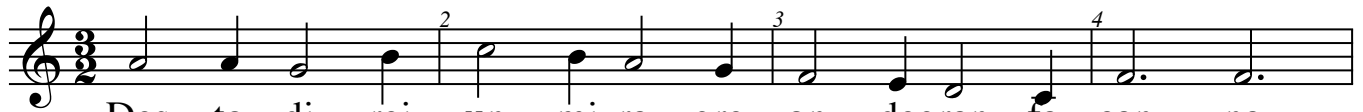


CANTIGAS DE SANTA MARIA 119

En Choeur Régale janvier 2010 libre de droit

ANONYME XIIIeme siècle



Des - to di - rei un mi - ra - gre, on - degran fa - çan - na
 es - te so - br - joyz e - ra da vi - la - a - a - bo - a
 Es - te mu - i bon pan co - mi - a sempr'e boos vo - os
 El un di' as - si es - tan - do que jan - tar que - ri - ia
 El di - zen a - ga a - ga mu - i tos - te fil - la - de
 E el sa - yu dos primei - ros par - ti la pe - le - ja
 E a - quel po - ço fer - vei - a ben co - me cal - dei - ra
 E - lesquand' a - quest' o - y - o - ron fu - gi - ron a - ga



fil - la - re - des, que à Vir - gen fe - zo en Es - pan - na
 en que vi - ço - sa ti - a mu - i - to ssa pe - es - soa
 be - viamais non u - sa - va mu - it an - dar ca - mo - os
 con ou - tros que con - vi - da - dos ouv' un a - quel di - ia
 a - quel o - me e da vi - la lon - ge o le - va - de
 di - zen - do por De - us va - roes non se - ja non se - ja
 ond' el es - pan - tad' es - ta - va de ma - a ma - nei - ra
 e le - i - xa ron - a - quel om a - a san - ta - a rea



dun o - me que de di - a - bos ha - a - a gran com - pa - na
 mui gramman - na - na - a jan - tan - do e can - an a no - a
 pe - ra pren - der os la - dro - es per os me - e - e - squos pren -
 o - yu co - mo de pe - le - ja ou de gran - an - per fi - a
 El cu - i - da - an - do que pe - le - ja e - ra de ver - dade
 Mas tan tos - te de di - a - boos - con - pa - nna - a so - be - ja
 En es - to che - gou a Vir - gen San - an - ta ver - da - dey - ra
 que il le de - u lo - go con - sel - lo ben qual con - vi - a




le - va - van - pe - ra pa - ren con o - os des - cre - du - os
 e grandes does fil - la - va ca non dos mi - u - u - dos ____
 e por el e - ran muimal re - me - u - u - u - do - os ____
 gran - des vo - zes e bra - a - dos for - te e a - gu - dos ____
 man - dou fil - lar a seus - o - mes lan - ças e es - cu - dos ____
 o fil - la - ron us ne - gros e ou - tros cor - nu - u - dos ____
 di - zen - do Lei - xad est o - me ma - os a - tre - vu - dos ____
 ca os ce - us non quer e - la se - jan co - fun - du - dos ____

REFRAIN



Musical notation for the first line of the refrain, measures 17-21. The melody consists of quarter notes and half notes on a treble clef staff. The lyrics are: Co - mo so - mos per cons - sel - lo do de - mo - o per - du - dos as - si so - mos -



Musical notation for the second line of the refrain, measures 22-24. The melody consists of quarter notes and half notes on a treble clef staff. The lyrics are: pe - lo da Vir - gen tost' - a cu - ru - dos